


Jak sprawdzić numer działki i rodzaj własności działki?

Na stronie głównej miasta (um.zabrze.pl) w środkowej części znajdują się linki do map miasta:

Plan miasta



- Mapa miasta ➔ (1)
- Punkty Informacji Turystycznej
- Miejscowe plany zagospodarowania przestrzennego
- System Informacji o Terenie ➔ (2)

Numery działek ewidencyjnych są możliwe do sprawdzenia na jednej z powyższych map (linki bezpośrednie):

- (1) Internetowy system map Urzędu Miasta <http://gis.um.zabrze.pl/umzabrze/open.jsp> (skala nie mniejsza niż 1:2000),
- (2) System Informacji o Terenie miasta Zabrze <http://siot.um.zabrze.pl> (skala nie mniejsza niż 1:1000).

Internetowy system map Urzędu Miasta

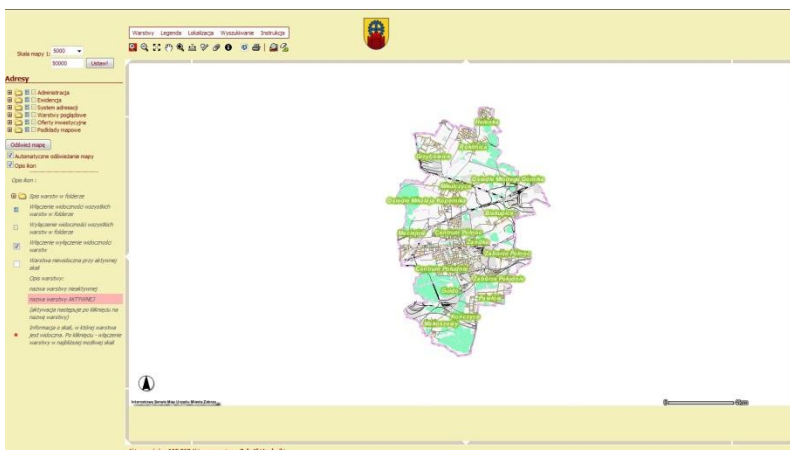
Na stronie głównej um.zabrze.pl znajduje się odnośnik do w/w strony:

Plan miasta

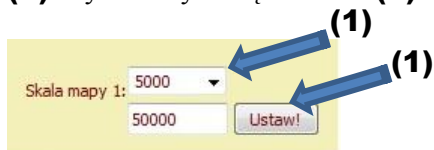


- Mapa miasta ➔
- Punkty Informacji Turystycznej
- Miejscowe plany zagospodarowania przestrzennego
- System Informacji o Terenie

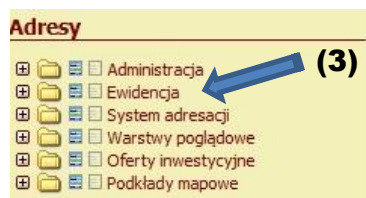
Otworzy się strona zawierająca mapę Zabrze.



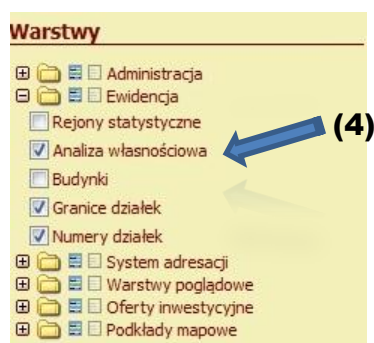
(1) Wybieramy skalę 1:2000 i (2) zatwierdzamy przez przycisk <USTAW!>:



(3) Rozwijamy listę <Ewidencja> przez naciśnięcie plusa (+)



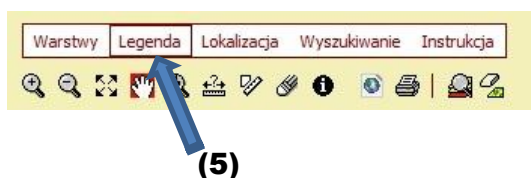
(4) Zaznaczamy <Analiza własnościowa>, <Granice działek>, <Numery działek>



(6) →

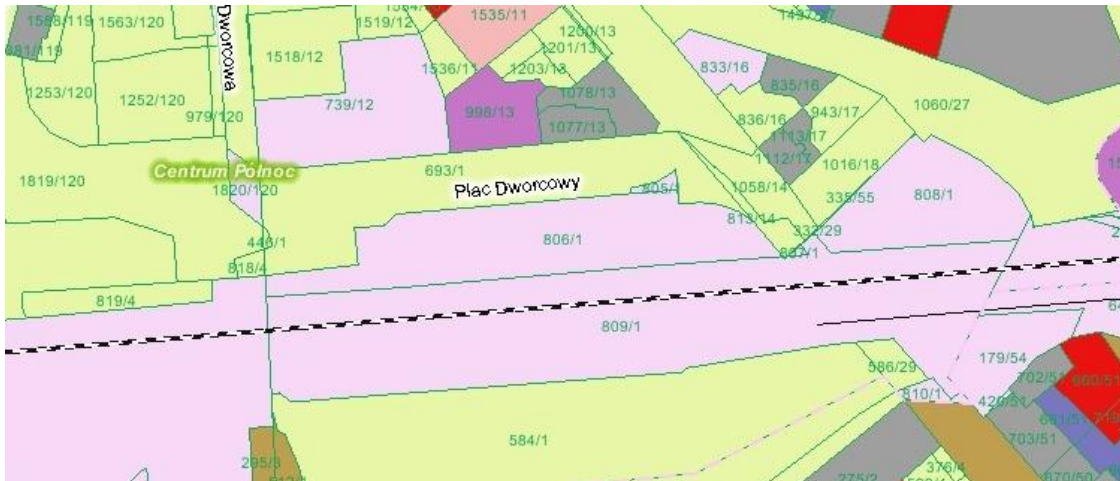


(5) Przełączamy na <Legenda>



(6) Obserwujemy legendę struktury własności

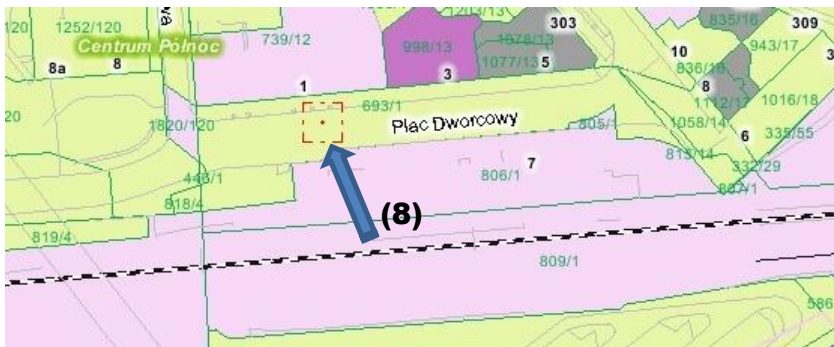
W wyniku tych działań otrzymujemy mapę:



Możemy uzyskać dokładniejsze informacje o interesującym nas fragmencie terenu. **(7)** W tym celu wybieramy znak informacji (i).



(8) Zaznaczamy interesującą nas działkę (kliknięcie lewym klawiszem myszy na interesującym nas fragmencie mapy, po wybraniu znaku informacji kursor zmienia wygląd na taki jak na rysunku).



(9) Otworzy się nowe okno z informacją między innymi o strukturze własności.


Analiza własnościowa

| Zaznacz | Dane opisowe | | | | | | |
|--------------------------|----------------------|---------------|---------------------------|--|------------|---------------------------|------------|
| | Kształt geometryczny | Numer działki | Identyfikator działki | Wynik analizy własnościowej | Karta mapy | Powierzchnia geometryczna | analiza_wl |
| <input type="checkbox"/> | 158001021 | 693/1 | 247801_1.0012.AR_12.693/1 | Własność Gminy bez wieczystego użytkowania - pozostałe | 12 | 3761,25 | -brak- |

System Informacji o Terenie miasta Zabrze

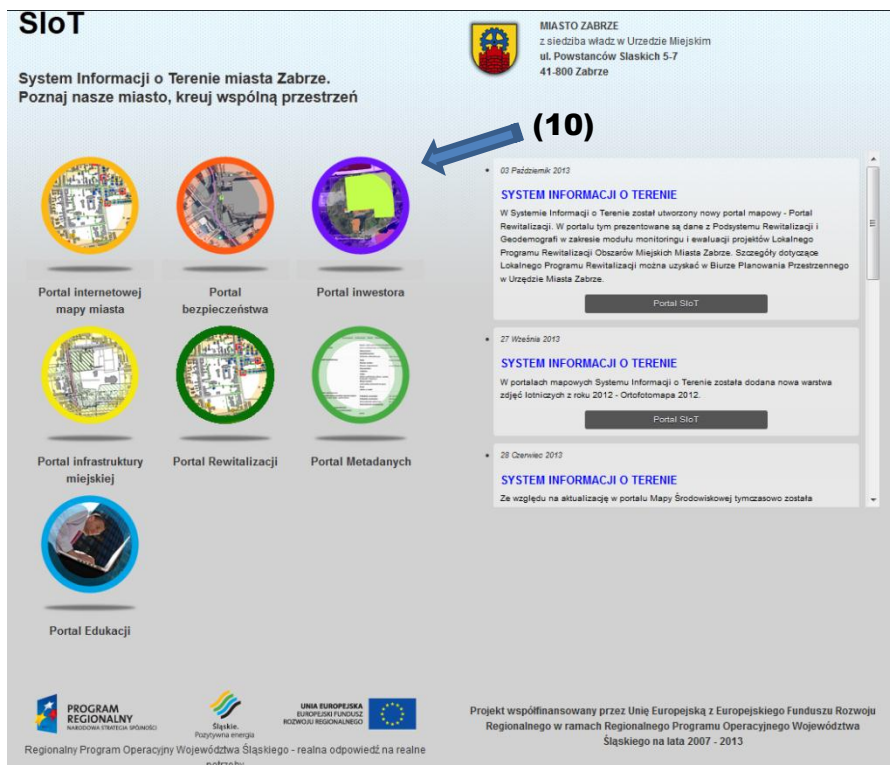
Na stronie głównej um.zabrze.pl znajduje się odnośnik do w/w strony:

Plan miasta



- Mapa miasta
- Punkty Informacji Turystycznej
- Miejscowe plany zagospodarowania przestrzennego
- System Informacji o Terenie

Otworzy się poniższa strona:



SioT
MIASTO ZABRZE
z siedzibą w: w Urzędzie Miejskim
ul. Powstańców Śląskich 5-7
41-800 Zabrze

System Informacji o Terenie miasta Zabrze.
Poznaj nasze miasto, kreuj wspólną przestrzeń

(10)

02 Październik 2013
SYSTEM INFORMACJI O TERENIE
W Systemie Informacji o Terenie został utworzony nowy portal mapowy - Portal Rewitalizacji. W portalu tym prezentowane są dane z Podsystemu Rewitalizacji i Geodemografii w zakresie modułu monitoringu i ewaluacji projektów Lokalnego Programu Rewitalizacji Obszarów Miejskich Miasta Zabrze. Szczegóły dotyczące Lokalnego Programu Rewitalizacji można uzyskać w Biurze Planowania Przestrzennego w Urzędzie Miasta Zabrze.
Portal SioT

27 Wiosna 2013
SYSTEM INFORMACJI O TERENIE
W portalach mapowych Systemu Informacji o Terenie została dodana nowa warstwa zdjęć lotniczych z roku 2012 - Ortofotomapa 2012.
Portal SioT

28 Czerwiec 2013
SYSTEM INFORMACJI O TERENIE
Ze względu na aktualizację w portalu Mapy Środowiskowej tymczasowo została

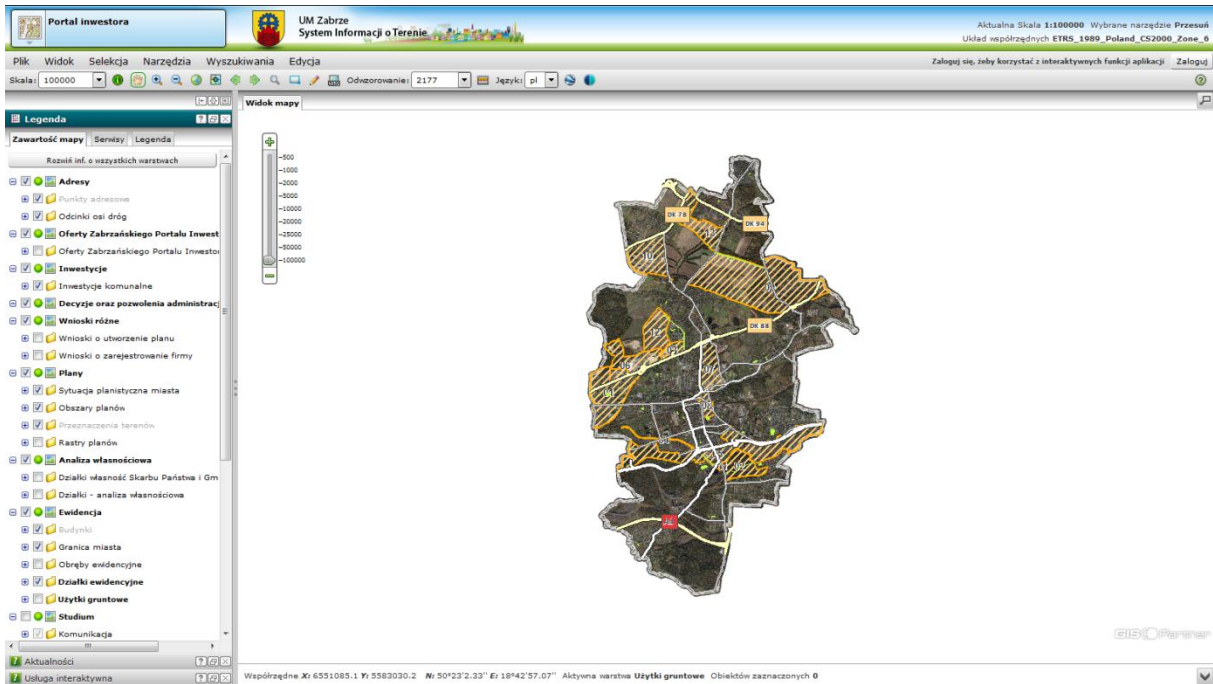
PROGRAM REGIONALNY
Województwa Śląskiego
Regionalny Program Operacyjny Województwa Śląskiego - realna odpowiedź na realne potrzeby

Śląskie
Przyszłość energii

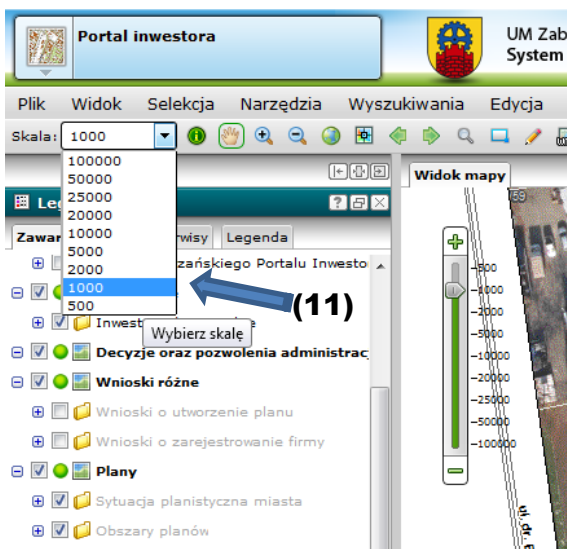
UNIA EUROPEJSKA
EUROPEJSKI FUNDUSZ
ROZWOJU REGIONALNEGO

Projekt współfinansowany przez Unię Europejską z Europejskiego Funduszu Rozwoju Regionalnego w ramach Regionalnego Programu Operacyjnego Województwa Śląskiego na lata 2007 - 2013

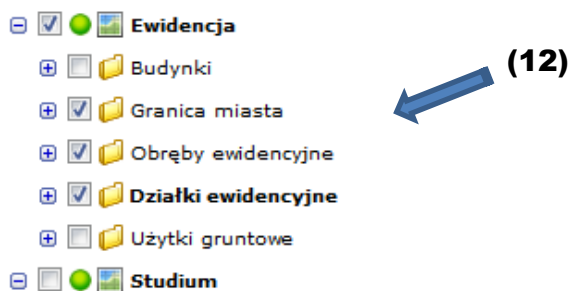
(10) Z dostępnych opcji wybieramy portal inwestora. Otrzymamy mapę jak poniżej:



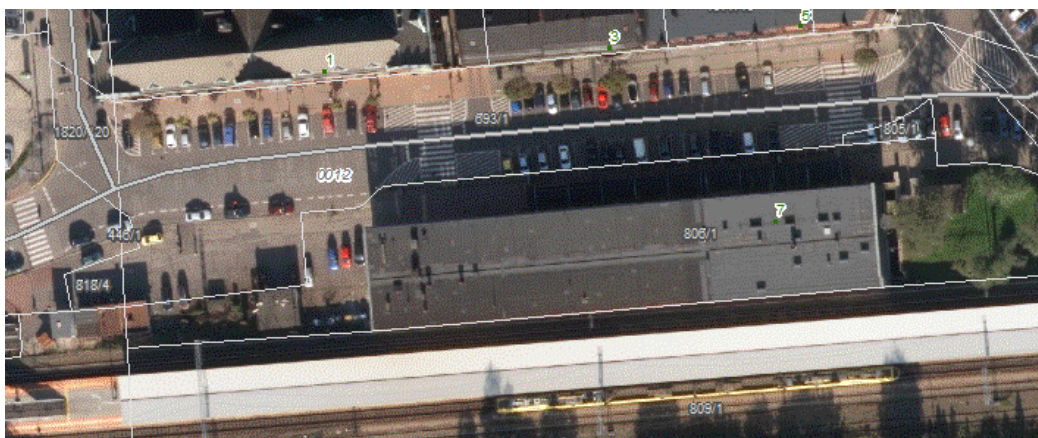
(11) Wybieramy skalę 1:1000.



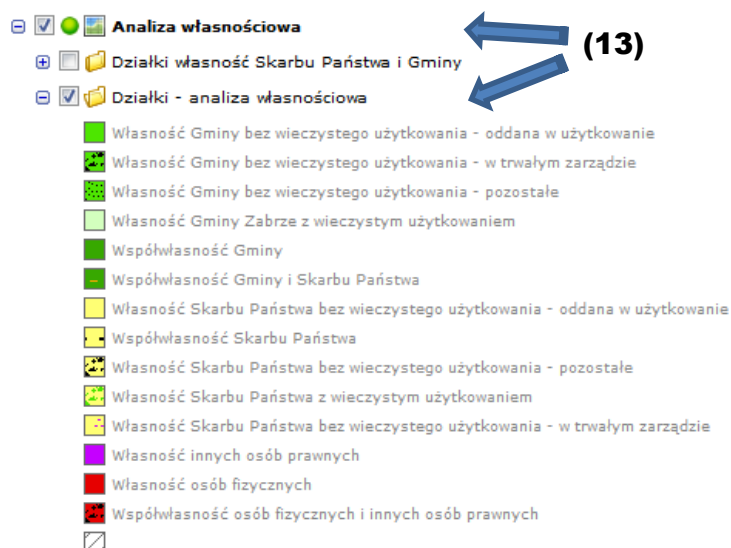
(12) Z menu po lewej stronie zaznaczamy jak w poniższym przykładzie:



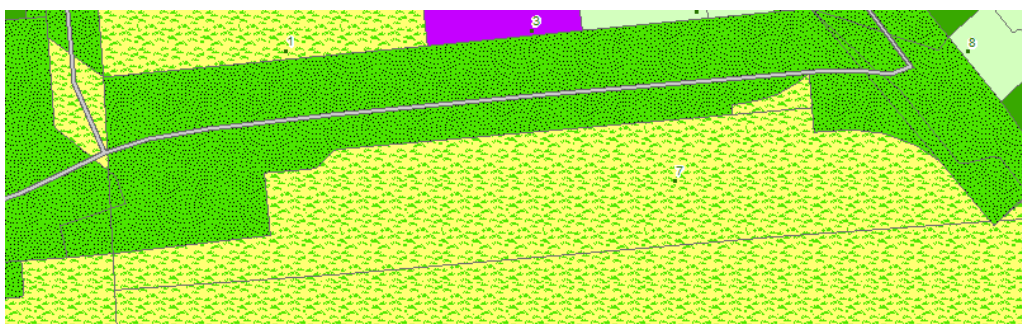
W wyniku otrzymujemy mapę jak na poniższym rysunku (przykładowo: teren w okolicy dworca kolejowego):




(13) W celu sprawdzenia jaka jest rodzaj własności wybranego tereny wybieramy z menu po lewej: <Analiza własnościowa> oraz <Działki – analiza własnościowa>:



W wyniku otrzymujemy mapę, jak na przykładzie:



Możemy również sprawdzić numer działki i obręb ewidencyjny wybierając z menu u góry znak informacji , a następnie wskazując kursorem wybraną działkę / teren. Otrzymamy informację, jak na poniższym przykładzie:



Tak określone numery działek prosimy wpisać do wniosku (najlepiej razem z nazwą obrębu ewidencyjnego).