


## Jak sprawdzić numer działki i rodzaj własności działki?

Na stronie głównej miasta (um.zabrze.pl) w środkowej części znajdują się linki do map miasta:

### Plan miasta



- Mapa miasta ➔ (1)
- Punkty Informacji Turystycznej
- Miejscowe plany zagospodarowania przestrzennego
- System Informacji o Terenie ➔ (2)

Numery działek ewidencyjnych są możliwe do sprawdzenia na jednej z powyższych map (linki bezpośrednie):

- (1) Internetowy system map Urzędu Miasta <http://gis.um.zabrze.pl/umzabrze/open.jsp> (skala nie mniejsza niż 1:2000),
- (2) System Informacji o Terenie miasta Zabrze <http://siot.um.zabrze.pl> (skala nie mniejsza niż 1:1000).

## Internetowy system map Urzędu Miasta

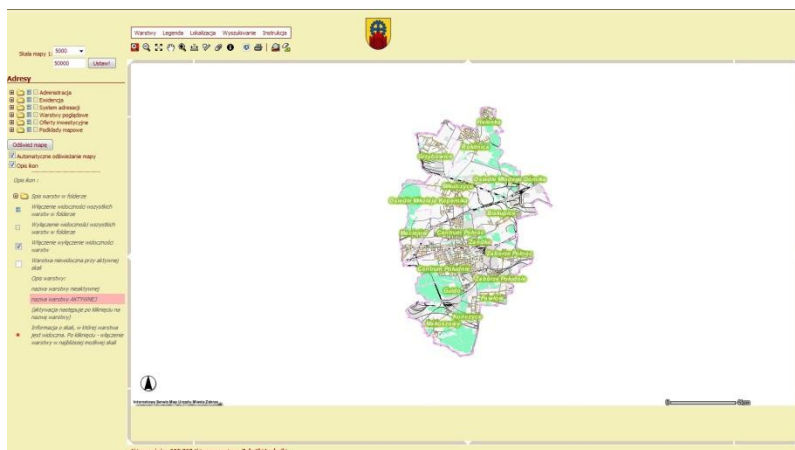
Na stronie głównej um.zabrze.pl znajduje się odnośnik do w/w strony:

### Plan miasta

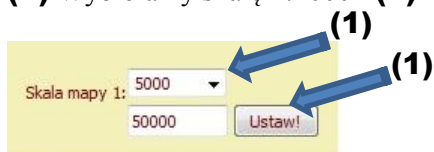


- Mapa miasta ➔
- Punkty Informacji Turystycznej
- Miejscowe plany zagospodarowania przestrzennego
- System Informacji o Terenie

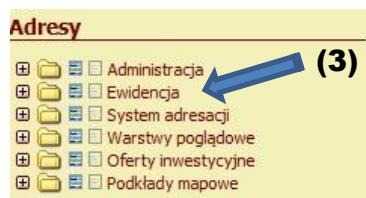
Otworzy się strona zawierająca mapę Zabrze.



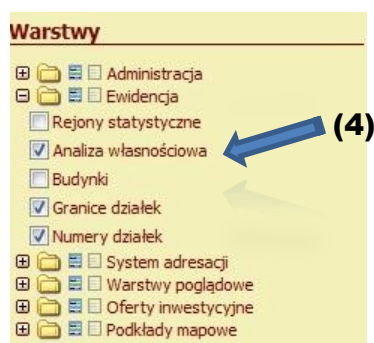
(1) Wybieramy skalę 1:2000 i (2) zatwierdzamy przez przycisk <USTAW!>:



(3) Rozwijamy listę <Ewidencja> przez naciśnięcie plusa (+)



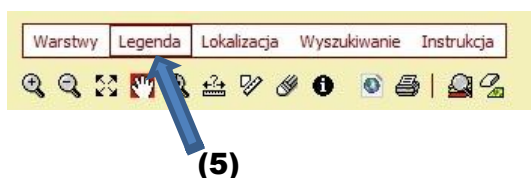
(4) Zaznaczamy <Analiza własnościowa>, <Granice działek>, <Numery działek>



(6) →

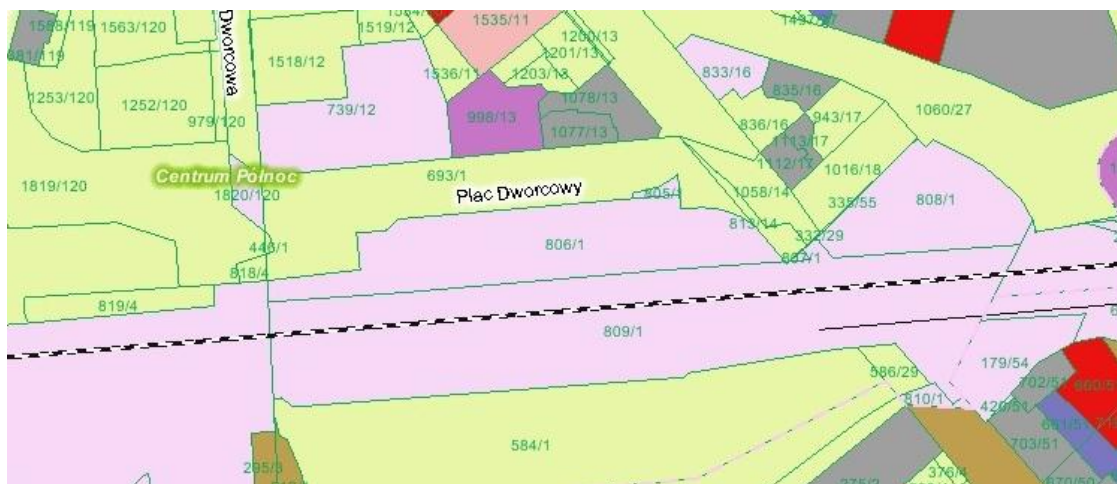


(5) Przełączamy na <Legenda>

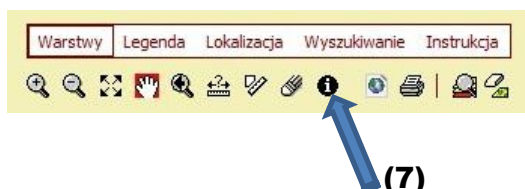


(6) Obserwujemy legendę struktury własności

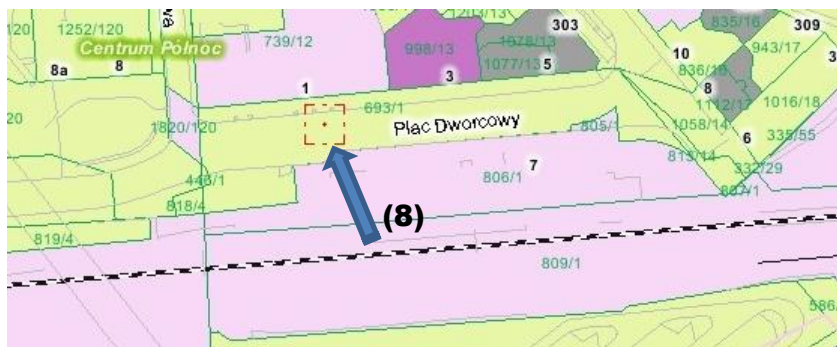
W wyniku tych działań otrzymujemy mapę:



Możemy uzyskać dokładniejsze informacje o interesującym nas fragmencie terenu. **(7)** W tym celu wybieramy znak informacji (i).



**(8)** Zaznaczamy interesującą nas działkę (kliknięcie lewym klawiszem myszy na interesującym nas fragmencie mapy, po wybraniu znaku informacji kursor zmienia wygląd na taki jak na rysunku).



**(9)** Otworzy się nowe okno z informacją między innymi o strukturze własności.


**Analiza własnościowa**

Zaznacz	Dane opisowe						
	Kształt geometryczny	Numer działki	Identyfikator działki	Wynik analizy własnościowej	Karta mapy	Powierzchnia geometryczna	analiza_wl
<input type="checkbox"/>	158001021	693/1	247801_1.0012.AR_12.693/1	Własność Gminy bez wieczystego użytkowania - pozostałe	12	3761,25	-brak-

## System Informacji o Terenie miasta Zabrze

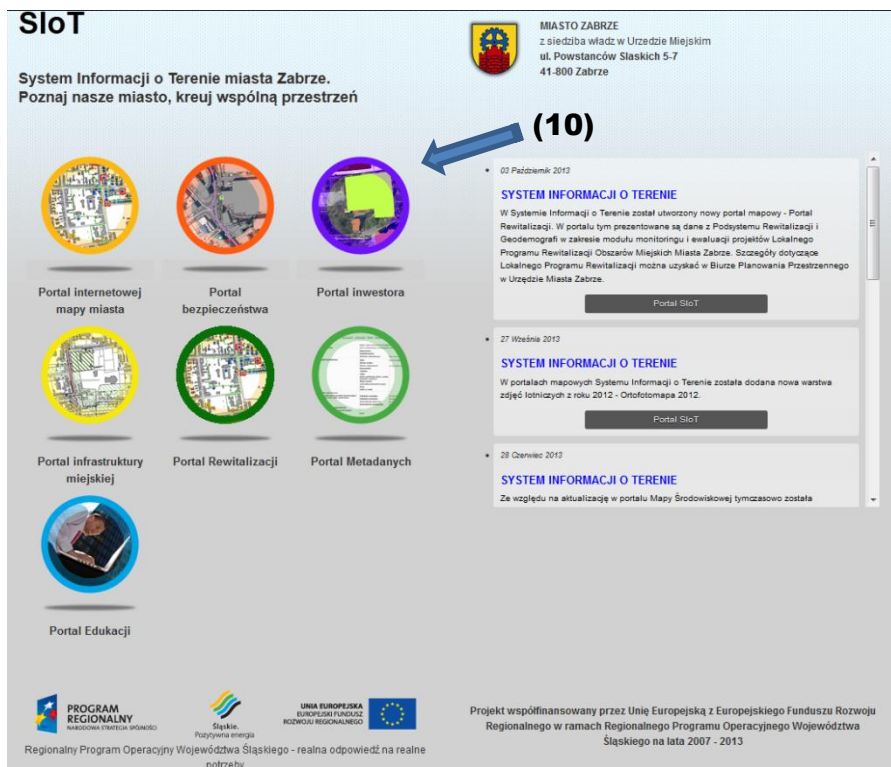
Na stronie głównej um.zabrze.pl znajduje się odnośnik do w/w strony:

### Plan miasta



- Mapa miasta
- Punkty Informacji Turystycznej
- Miejscowe plany zagospodarowania przestrzennego
- System Informacji o Terenie

Otworzy się poniższa strona:



**SioT**  
System Informacji o Terenie miasta Zabrze.  
Poznaj nasze miasto, kreuj wspólną przestrzeń

MIASTO ZABRZE  
z siedzibą w Urzędzie Miejskim  
ul. Powstańców Śląskich 5-7  
41-800 Zabrze

**(10)**

02 Październik 2013  
**SYSTEM INFORMACJI O TERENIE**  
W Systemie Informacji o Terenie został utworzony nowy portal mapowy - Portal Rewitalizacji. W portalu tym prezentowane są dane z Podsystemu Rewitalizacji i Geodemografii w zakresie modułu monitoringu i ewaluacji projektów Lokalnego Programu Rewitalizacji Obszarów Miejskich Miasta Zabrze. Szczegóły dotyczące Lokalnego Programu Rewitalizacji można uzyskać w Biurze Planowania Przestrzennego w Urzędzie Miasta Zabrze.

27 Wiosna 2013  
**SYSTEM INFORMACJI O TERENIE**  
W portalach mapowych Systemu Informacji o Terenie została dodana nowa warstwa zdjęć lotniczych z roku 2012 - Ortofotomapa 2012.

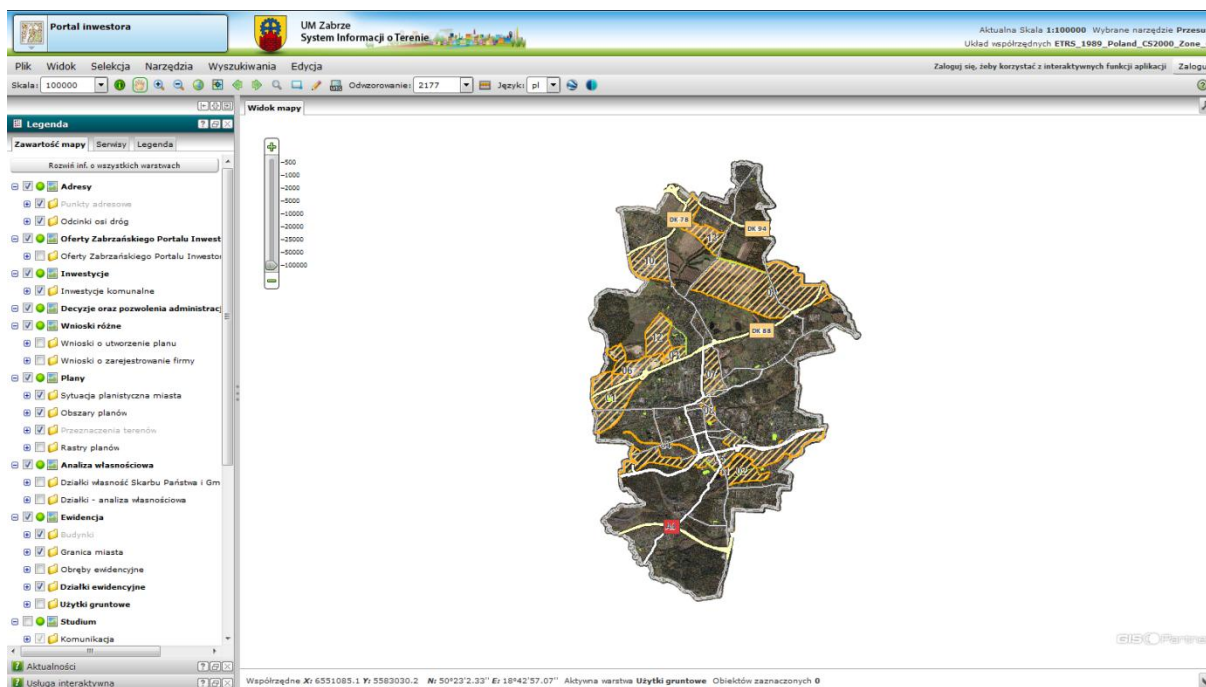
28 Czerwiec 2013  
**SYSTEM INFORMACJI O TERENIE**  
Ze względu na aktualizację w portalu Mapy Środowiskowej tymczasowo została

PROGRAM REGIONALNY  
Województwa Śląskiego  
Słaskie  
Przygotuj energię

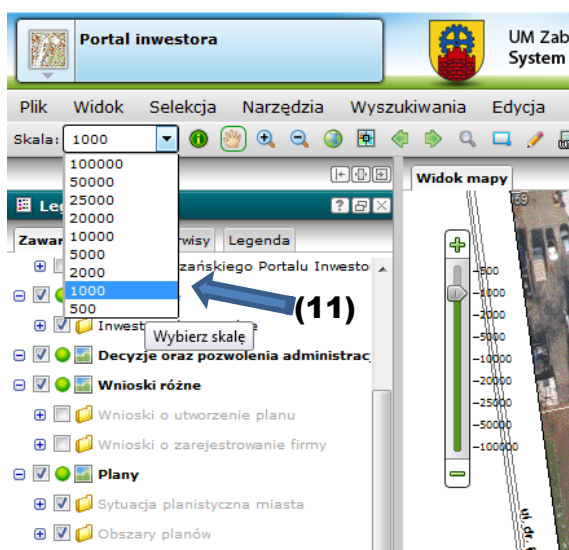
UNIA EUROPEJSKA  
EUROPEJSKI FUNDUSZ  
ROZWOJU REGIONALNEGO

Projekt współfinansowany przez Unię Europejską z Europejskiego Funduszu Rozwoju Regionalnego w ramach Regionalnego Programu Operacyjnego Województwa Śląskiego na lata 2007 - 2013

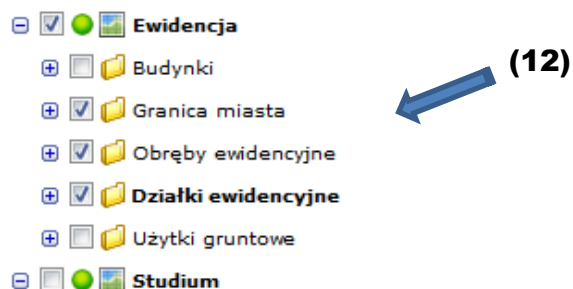
**(10)** Z dostępnych opcji wybieramy portal inwestora. Otrzymamy mapę jak poniżej:



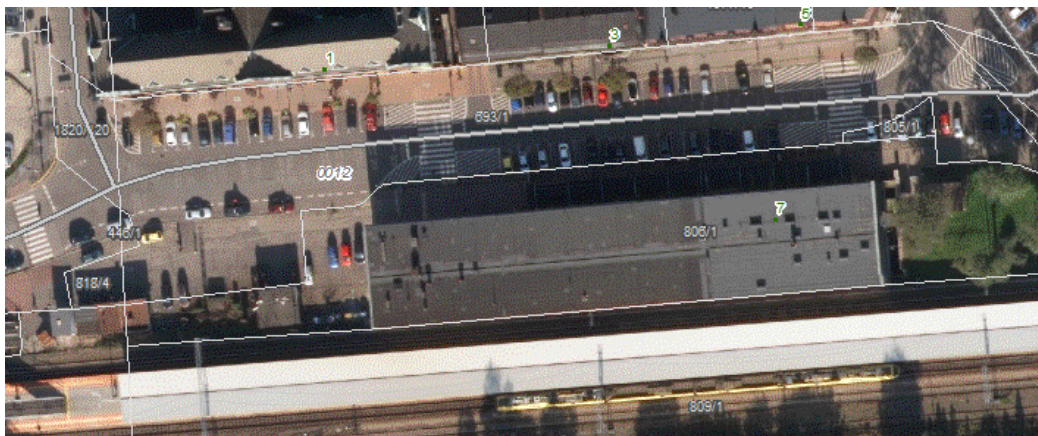
**(11)** Wybieramy skalę 1:1000.



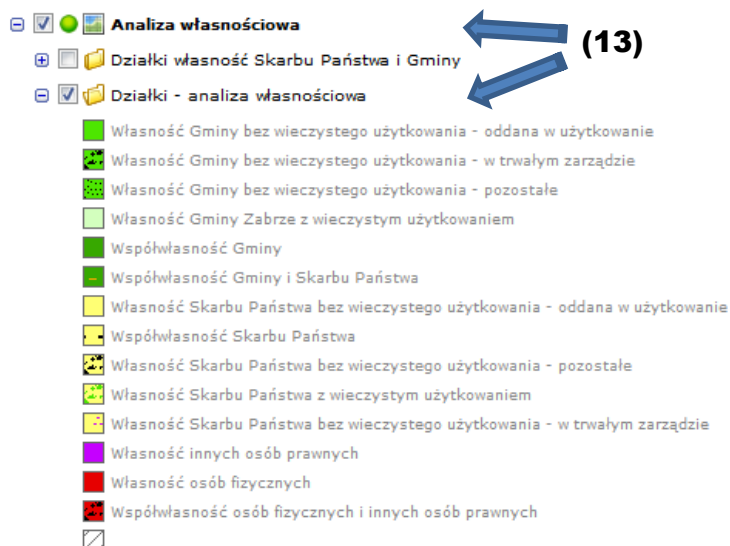
**(12)** Z menu po lewej stronie zaznaczamy jak w poniższym przykładzie:



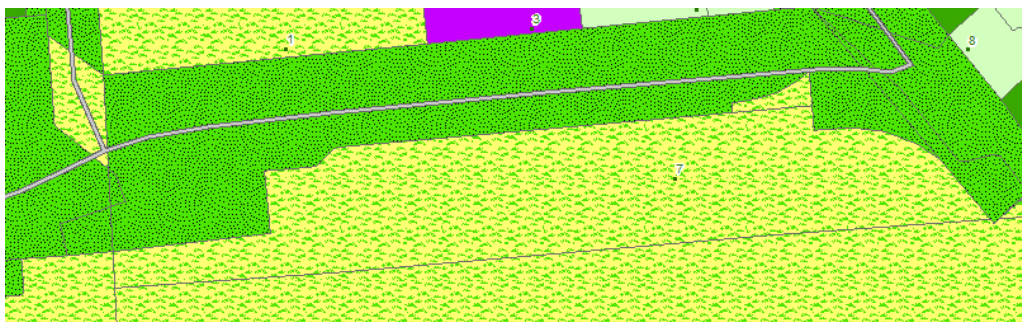
W wyniku otrzymujemy mapę jak na poniższym rysunku (przykładowo: teren w okolicy dworca kolejowego):




**(13)** W celu sprawdzenia jaka jest rodzaj własności wybranego tereny wybieramy z menu po lewej: <Analiza własnościowa> oraz <Działki – analiza własnościowa>:



W wyniku otrzymujemy mapę, jak na przykładzie:



Możemy również sprawdzić numer działki i obręb ewidencyjny wybierając z menu u góry znak informacji , a następnie wskazując kursorem wybraną działkę / teren. Otrzymamy informację, jak na poniższym przykładzie:



Tak określone numery działek prosimy wpisać do wniosku (najlepiej razem z nazwą obrębu ewidencyjnego).